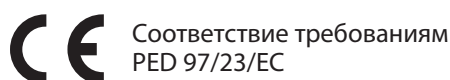


Манометры с трубкой Бурдона диаметром 63 мм антивибрационное исполнение



Эти инструменты разработаны для использования в силовых установках, насосах, гидроочистительных машинах, прессах, мотокомпрессорах, турбинах, дизельных двигателях, холодильных установках, в оборудовании химической и нефтехимической отраслей, а также в оборудовании, где имеют место пульсирующее давление или механические вибрации. Эти приборы могут применяться для газообразных или жидких сред, не разъедающих сплав меди, имеющих невысокую вязкость и не подверженных кристаллизации.

1.10.2 - Заполняемая модель

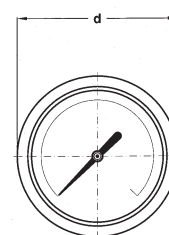
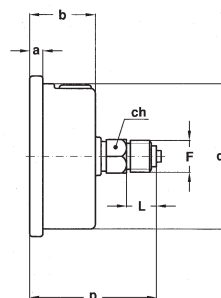
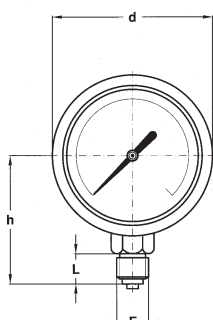
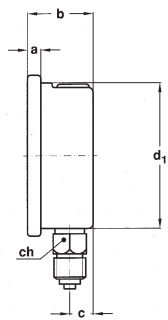
Обозначение: EN 837-1.
 Уровень безопасности: S2 согласно EN 837-1.
 Предел измерений: от 0...1 до 0...600 бар (или эквивалент).
 Класс точности: 1,0 согласно EN 837-1.
 Температура окружающей среды: -25...+65 °C.
 Температура измеряемой среды:
 -25...+65 °C для диапазонов до 40 бар
 -25...+120 °C для диапазонов от 40 бар
 Тепловой дрейф: $\pm 0,4 \%$ / 10 °C шкалы (начальное: от - 20°C).
 Рабочее давление:
 75% предельного значения для статического давления;
 66% предельного значения для пульсирующего давления;
 Предел превышения давления: 30% от предельного давления.
 Степень защиты : IP 67 согласно EN 60529/IEC 529.
 Материал штуцера отбора: сплав меди
 Трубка Бурдона: сплав меди
 Корпус: нержавеющая сталь.
 Кольцо: нерж.сталь, шлифованное, профилированное.
 Защита циферблата: Поликарбонат.
 Механизм движения: медь и нержавеющая сталь.
 Циферблат: пластмассовый,
 Стрелка: нерегулируемая, алюминиевая, черная.

1.10.3 - Заполненная модель

Демпфирующая жидкость: глицерин 98% или силиконовое масло.
 Температура окружающей среды:
 0...+65 °C с глицериновым заполнением;
 -60...+65 °C с заполнением силиконовым маслом.
 Температура измеряемой среды: макс. +65°C.
 Другие параметры: как в заполняемой модели.

манометры с трубкой Бурдона диаметром 63 мм
антивибрационное исполнение

MGS10



A - Радиальный штуцер

D - Осевой штуцер

Штуцер	F	a	b	c	d	d ₁	h	p	L	ch	Вес (1)
Радиальный	21M - G 1/4 A	5,6	28	10	68	62,6	55,3 - 54,3		13	14 x 9	0,13 kg
	23M - 1/4-18 NPT										
Осевой	21M - G 1/4 A	5,6	28		68	62,6		54,8 - 53,8	13	14 x 9	0,14 kg
	23M - 1/4-18 NPT										

Размеры : мм

(1) для заполненной модели добавляется 0,07 кг

ВАРИАНТЫ ИСПОЛНЕНИЯ

Модель	заполняемая	заполненная
B - U-образный зажим для манометров с осевым штуцером	◆	◆
C - Задний фланец для манометров с радиальным штуцером	◆	◆
E - Передний фланец для манометров с осевым штуцером	◆	◆
Q03 - Циферблат: алюминиевый (минимум 100 штук)	◆	◆
S06 - Дроссельная заглушка диам. 0,4 мм	◆	◆
P01 - Пригодность для заполнения силиконом	◆	
S10 - Заполнение силиконом		◆
T37 - Защита циферблата из закаленного стекла	(1) ◆	◆

(1) Уровень безопасности: S1 согласно EN 837-1.

ПОСЛЕДОВАТЕЛЬНОСТЬ ОБОЗНАЧЕНИЙ ПРИ ЗАКАЗЕ

Раздел / Модель / Корпус / Штуцер / Диаметр / Диапазон / Присоединение к процессу / Параметры
 1 10 2 A C 21M B, C, E
 3 D 23M Q03...T37

